

SOSHIN POWER ELECTRONICS CAPACITOR & MODULE

スナバモジュール「SMO4」シリーズ (一素子用)

(600VDC・1200VDC)

- 取付けが簡単で、実装工数の低減が可能です。
- 耐パルス特性に優れた低損失のコンデンサを使用しています。
- ダイオードとのユニット化により低インダクタンスを実現しました。



[品名構成]

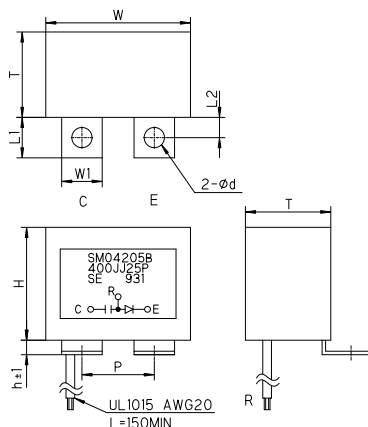
| | | | | | | | | | |
|------------|----|------|---------|------|-------|-------|-------|--------|--------|
| (例) | SM | 04 | 155 | B | 150 | T | J | 23 | P |
| 種類 | 回路 | 静電容量 | IGBT | IGBT | ダイオード | ダイオード | IGBT | P ; P側 | N ; N側 |
| (スナバモジュール) | | | 定格電圧 | 定格電流 | 種類 | 方向 | 取付ピッチ | | |
| | | | B:600V | | | | | | |
| | | | D:1200V | | | | | | |

[仕様]

| 品名 | IGBT (V _{CES} /I _C) | ダイオード (V _{RRM} /I _o /t _{rr}) | Cap (μF) | VR/VP (V) | I _p (A) | 外形寸法 (mm) | | | | | | | | | | |
|------------------|---|---|-------------|--------------|-----------------------|-----------|------|------|------|------|-----|------|-----|-----|-----|------|
| | | | | | | W | H | T | P | 1 | 2 | w1 | h | d | | |
| SM04155B150TJ23「 | 600/150 | 600/60/0.1 | 1.5 | 450/600 | 75 | 45.5 | 31.5 | 27.5 | 23.0 | 11.0 | 6.0 | 12.0 | 2.0 | 5.5 | | |
| SM04155B300TJ25「 | 600/300 | | | | 200 | 50.0 | 39.0 | 29.0 | 25.0 | 14.0 | 7.0 | 14.0 | 5.0 | 7.0 | | |
| SM04155B300TJ29「 | 600/400 | | | | 600/30/0.06 | | | | 2.0 | | | | | | 220 | 48.0 |
| SM04155B400JJ25「 | | 25.0 | | | | | | | | | | | | | | |
| SM04155B400JJ29「 | | 29.0 | | | | | | | | | | | | | | |
| SM04205B400JJ25「 | | 25.0 | | | | | | | | | | | | | | |
| SM04205B400JJ29「 | 29.0 | | | | | | | | | | | | | | | |
| SM04305B600QJ29「 | 600/600 | 600/60/0.1 | 3.0 | 900/1200 | 260 | 62.0 | 60.0 | 42.0 | | 18.0 | 9.0 | 18.0 | 5.0 | 9.0 | | |
| SM04684D100RJ23「 | 1200/100 | 1200/30/0.1 | 0.68 | | 70 | 50.0 | 39.0 | 29.0 | 23.0 | 14.0 | 7.0 | 14.0 | 8.0 | 7.0 | | |
| SM04105D100RJ28「 | 1.0 | | 110 | | 48.0 | 26.0 | 48.0 | 28.0 | 14.0 | | | | | | 7.0 | 16.0 |
| SM04155D300QJ29「 | 1200/300 | 1200/60/0.1 | 1.5 | | 200 | 50.0 | 50.0 | 41.0 | | 18.0 | 9.0 | 18.0 | 5.0 | 9.0 | | |
| SM04205D600QJ29「 | 1200/600 | | 2.0 | | 300 | 62.0 | 60.0 | 42.0 | 29.0 | | | | | | | |

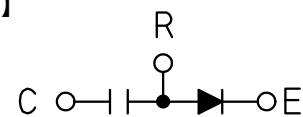
「」には、PまたはNが入ります。

[外形図]



[結線図]

【Pタイプ】



【Nタイプ】

