

SOSHIN POWER ELECTRONICS CAPACITOR & MODULE

インバータ出力側用三相コンデンサ「LSD」シリーズ

- モータ端サージ対策用に最適です。
 - インバータ出力側三相用です。
 - その他、カスタム設計対応致します。
- ※ 高電圧・大電流にも対応致します。

【 品名構成 】

(例)	LS	D	105	M	-	AA
	種類	定格電圧	静電容量	許容差		区分

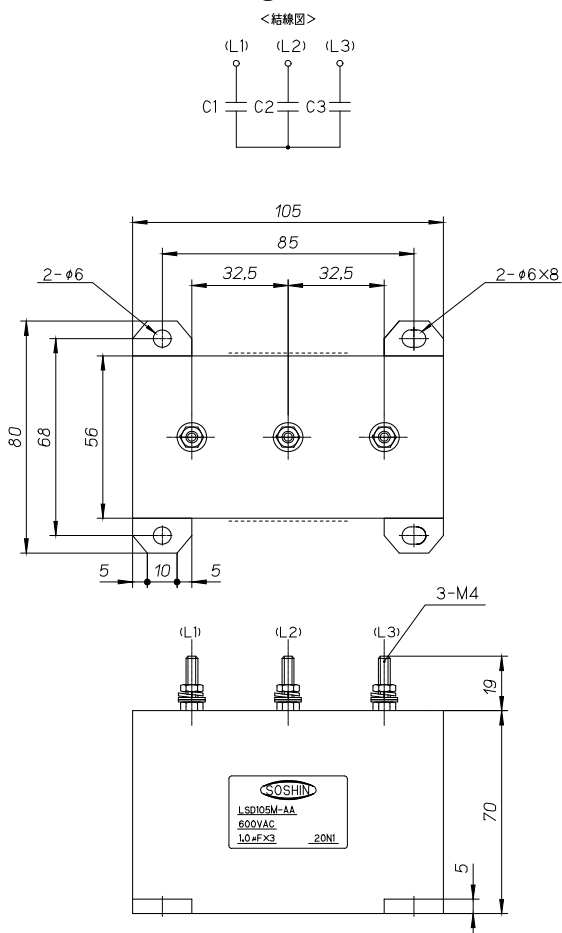


【 仕様 】

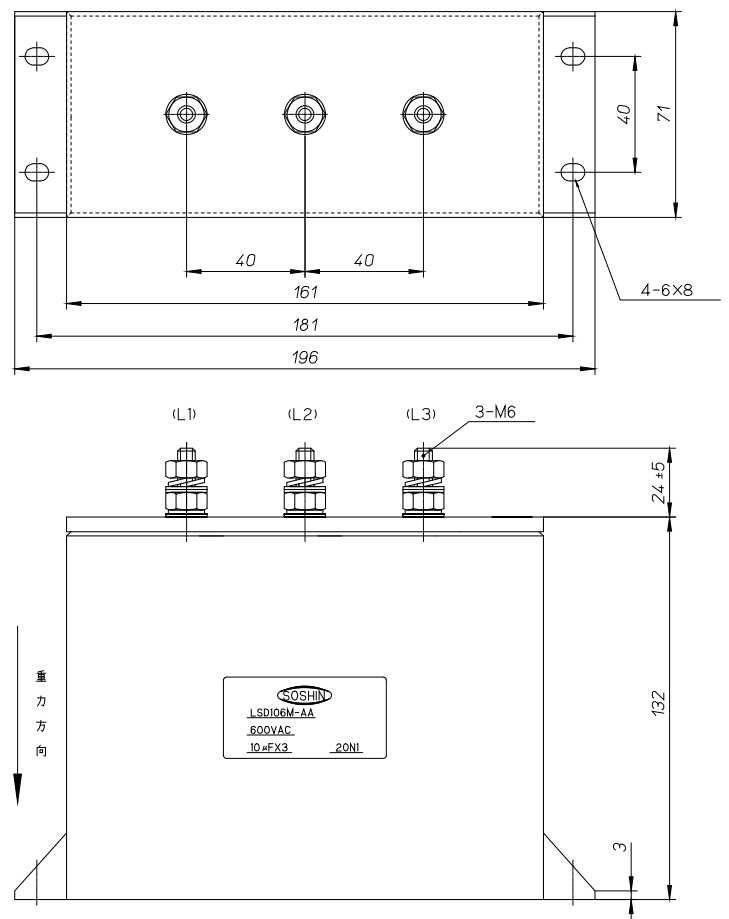
品名	定格電圧 [VAC]	試験電圧 [V]	静電容量 C1,C2,C3	許容差 [%]	許容電流		外形寸法[mm]							
					Arms	Ao-p	W	H	T	fig				
LSD105M-AA	600	端子間 1,500VDC 接地間 2,500VAC	1 μ F × 3	(M) ±20	3.4	154	105	70	56	fig.1				
LSD155M-AA			1.5 μ F × 3		5.1	173								
LSD225M-AA			2.2 μ F × 3		7.4	254								
LSD335M-AA			3.3 μ F × 3		6.6	193								
LSD475M-AA			4.7 μ F × 3		15.9	723					161	132	71	fig.2
LSD685M-AA			6.8 μ F × 3		23.0	785								
LSD106M-AA			10 μ F × 3		20.0	586								
※ LSDE805K-AA	700		8 μ F × 3	(K)±10	50.0	818	370	100	94	fig.3				

使用温度範囲: -25°C ~ +85°C、絶縁抵抗: $\geq 2,000M\Omega$ 、誘電正接 ≤ 0.002 以下

[fig.1]



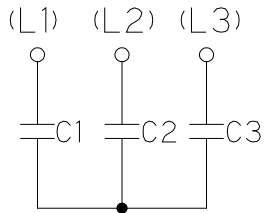
[fig.2]



SOSHIN POWER ELECTRONICS CAPACITOR & MODULE

- 高電圧(700VAC)・大電流(50Arms)。
- その他、カスタム設計対応致します。

<結線図>



C1,C2,C3=8.0 μ F



[fig.3]

