

缓冲模块「SMO4」系列 (1个元件用)

(600VDC·1200VDC)

- 安装简单方便，可降低组装工时。
- 采用具有良好的耐脉冲特性和低损失的电容器。
- 缓冲电容器与二极管的组合件，具有低感应系数。



[产品名构成]

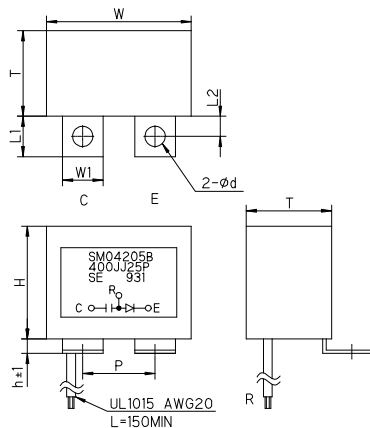
(例)	SM	04	155	B	150	T	J	23	P
	种类	电路	静电容量	IGBT	IGBT	二极管	二极管	IGBT	P;P侧
	(缓冲模块)			定格电压	定格电流	种类	方向	安装间距	N;N侧
				B:600V					
				D:1200V					

[规格]

产品名	IGBT (V _{CES} /I _C)	二极管 (V _{RRM} /I _o /trr)	Cap (μF)	VR/VP (V)	I _p (A)	外形尺寸 (mm)								
						W	H	T	P	1	2	w1	h	d
SM04155B150TJ23「	600/150	600/60/0.1	1.5	450/600	75	45.5	31.5	27.5	23.0	11.0	6.0	12.0	2.0	5.5
SM04155B300TJ25「	600/300				200	50.0	39.0	29.0	25.0	14.0	7.0	14.0	5.0	7.0
SM04155B300TJ29「	600/300								29.0					
SM04155B400JJ25「	600/400	600/30/0.06	2.0	450/600	220	48.0	26.0	48.0	25.0	16.0	8.0	9.0		
SM04155B400JJ29「									29.0					
SM04205B400JJ25「									600/400	25.0				
SM04205B400JJ29「	600/400	29.0												
SM04305B600QJ29「	600/600	600/60/0.1	3.0	900/1200	260	62.0	60.0	42.0	29.0	18.0	9.0	18.0	5.0	9.0
SM04684D100RJ23「	1200/100	1200/30/0.1	0.68	900/1200	70	50.0	39.0	29.0	23.0	14.0	7.0	14.0	8.0	7.0
SM04105D100RJ28「			1.0		110	48.0	26.0	48.0	28.0			16.0		
SM04155D300QJ29「	1200/300	1200/60/0.1	1.5	900/1200	200	50.0	50.0	41.0	29.0	18.0	9.0	18.0	5.0	9.0
SM04205D600QJ29「	1200/600	1200/60/0.1	2.0	900/1200	300	62.0	60.0	42.0	29.0	18.0	9.0	18.0	5.0	9.0

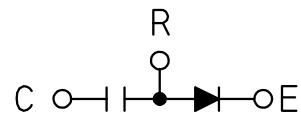
「」中记入P或者N。

[外形图]



[接线图]

【P型】



【N型】

